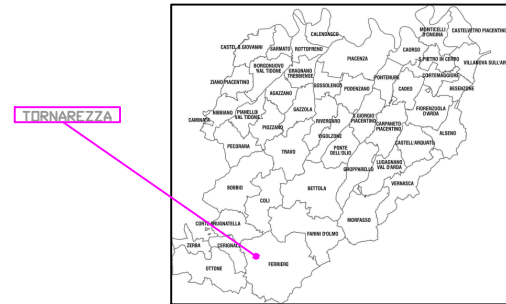


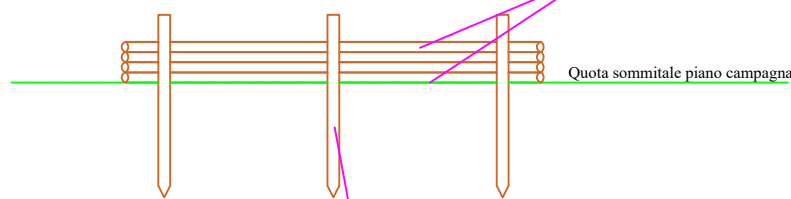
INTERVENTO MANUTENZIONE CONSOLIDAMENTO LOCALITA' TORNAREZZA



SCHEMA INTERVENTI TIPO

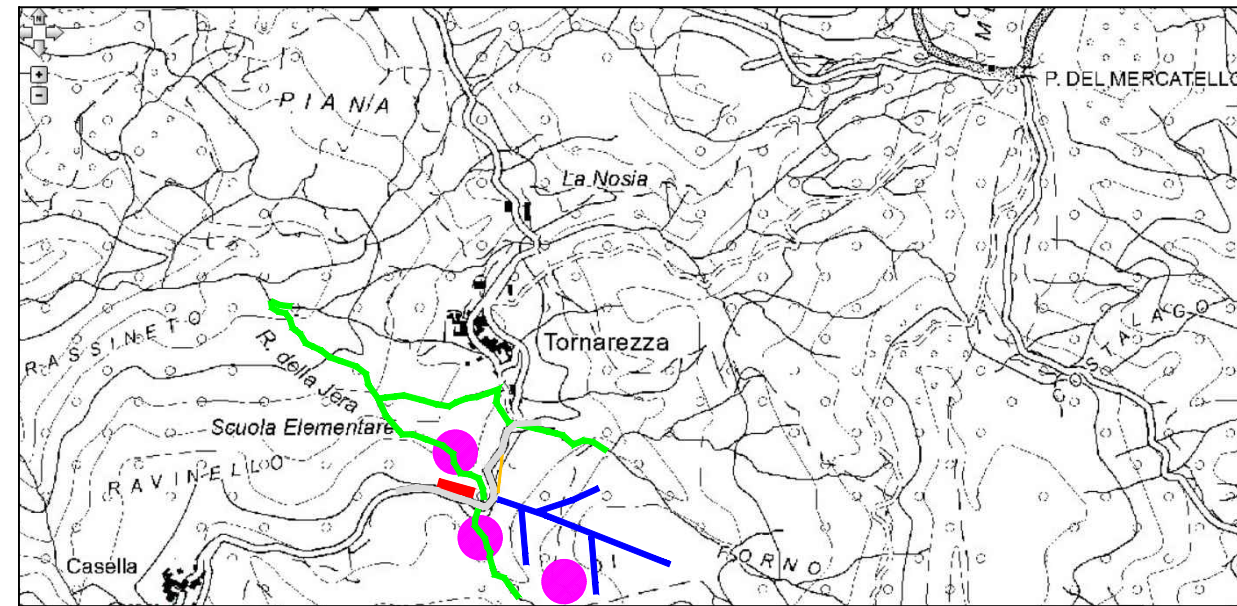
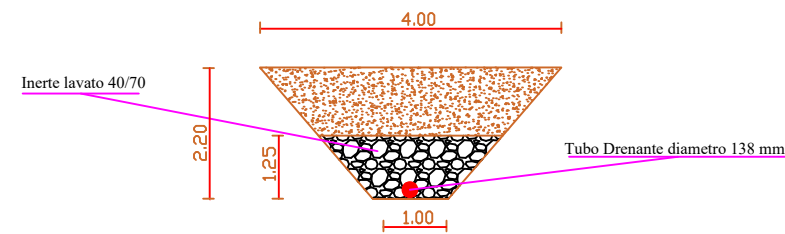
Realizzazione palizzata in pali di castagno

N° 4 traversi diametro non inferiore a 12 cm legati con fil di ferro diametro 2,2 mm a piantoni

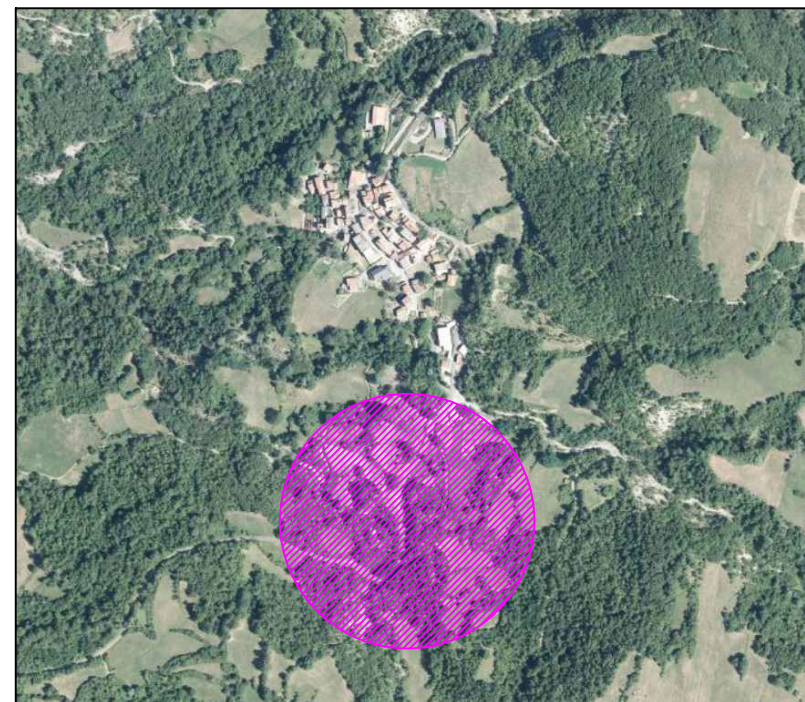


Piantoni diametro non inferiore a 16 cm infissione 1,30 m
Interasse piantoni 80 cm

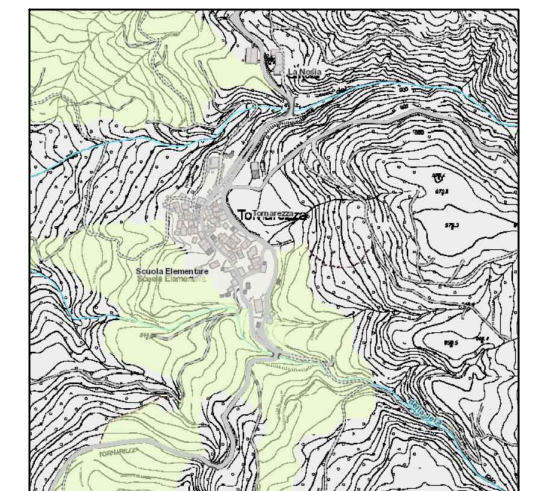
Realizzazione palizzata in pali di castagno



Estratto C. T. R. n° 197144



Vista aerea zona di intervento località Tornarezza



Reticolo idrografico Tornarezza



Agenzia per la sicurezza territoriale e la Protezione Civile
Servizio Sicurezza Territoriale e Protezione Civile - Sede di Piacenza

Interventi di consolidamento versanti a difesa degli abitati nel bacino del torrente Nure Cod. 1A2A715

IMPORTO DI FINANZIAMENTO: 192.000,00

INTERVENTO TORNAREZZA COMUNE DI FERRIERE

TAVOLA 1

I PROGETTISTI: Ing. Daniele Perazzi

IL R.U.P.: Ing. Francesco Capuano

Data: Agosto 2021

Vers. 01

Scala Varie

LEGENDA INTERVENTI

- Palizzata in pali di castagno
- Gabbionata
- Risezionamento canali
- Drenaggi in trincea
- Ricarica casonetto stradale
- Taglio vegetazione e riprofilatura versante